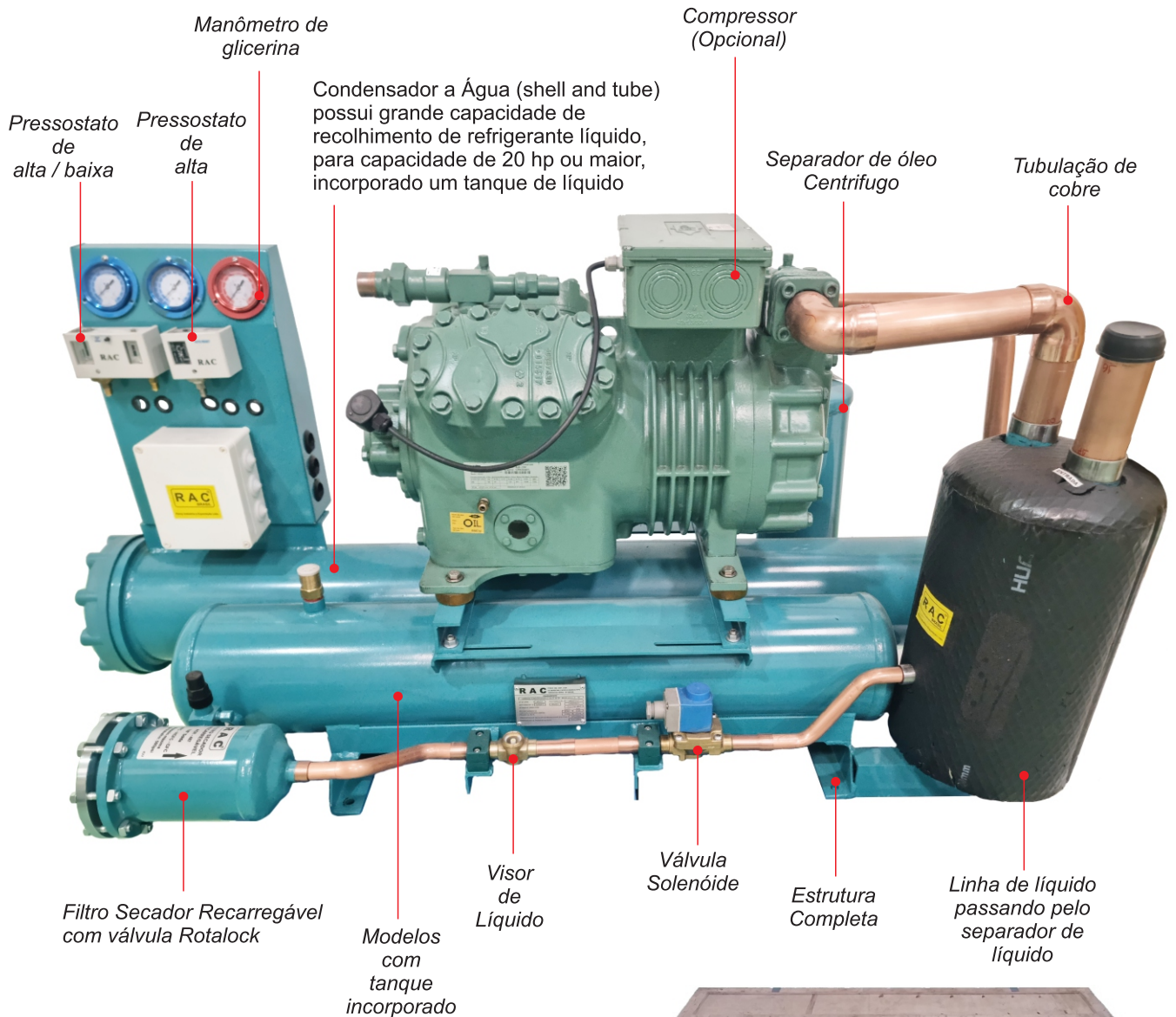


UCA

(KIT de componentes para unidade condensadora a água montável no local)



* Estrutura padronizada

* Compacta, basta acrescentar o compressor

* Furações e conexões calibradas para harmonizar com compressores semi-herméticos BITZER ECOLINE (opcional)

* Separador de óleo de alta eficiência

* Manômetro para compressor com bomba de óleo



Caixa para transporte

APLICAÇÃO

- . Todos os componentes de uma unidade condensadora a água entregues em uma robusta caixa de fácil movimentação e transporte (não acompanha compressor e fluido refrigerante)
- . Pode ser montada no local ou transportada já montada
- . Aplicável em câmaras frigoríficas, expositores, condicionamento de ar, processos industriais e outras aplicações similares
- . Utilizada com refrigerantes R22, R404A/R507, R134a, R407, R448A, R449A, e outros blends HFO/HFC não inflamáveis
- . Pressão máxima de trabalho (lado refrigerante) = 24bar (350 psi)
- . Temperatura de trabalho (lado refrigerante): -20 a 100°C
- . Temperatura de trabalho (lado água): 5 a 80°C

FINALIDADE

- . Excelente economia energética em localidades com abundância de água (fonte natural ou torre de resfriamento)
- . Fácil armazenagem e transporte
- . Permite instalação simples e rápida, utilizando pouca mão de obra
- . Projeto racionalizado, com capacidades nominais de 14 a 130 Kw
- . Utilização de componentes padronizados e harmonizados trazendo eficiência e conveniência com flexibilidade

Modelo	Código	Capacidade nominal (kW)	Potência (HP)	Capacidade (lado refrigerante) x Δt (kW)		Vazão Máxima (lado água)		Perda de carga (lado água)
				$\Delta t = 15K$	$\Delta t = 10K$	m ³ /h	l/m	kpa/bar
UCA-20P	072-105	44.8	20	47.60	29.40	8.56	142.66	33 / 0.33
UCA-30P	072-107	59.2	30	63.50	45.30	10.71	178.50	39 / 0.39
UCA-40P	072-109	88.7	40	95.70	68.40	18.33	305.50	32 / 0.32
UCA-50P	072-110	100.6	50	124.90	83.30	18.33	305.50	32 / 0.32

Capacidade nominal nas condições: Temperatura de condensação = 40°C ; Temperatura de entrada da água = 30°C ; Temperatura de saída da água = 35°C ; Sub-resfriamento = 3K
 Fator de incrustação $W = 0,000043m^2$ /kW.
 Fator de correção Δt x capacidade: R404A / R407C = 0,95 ; R134a = 0.85.



UCA sem tanque incorporado

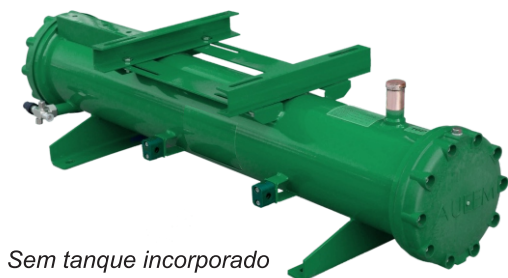


UCA com tanque incorporado

UCA

(KIT de componentes para unidade condensadora a água montável no local)

UCA 5P a 15P

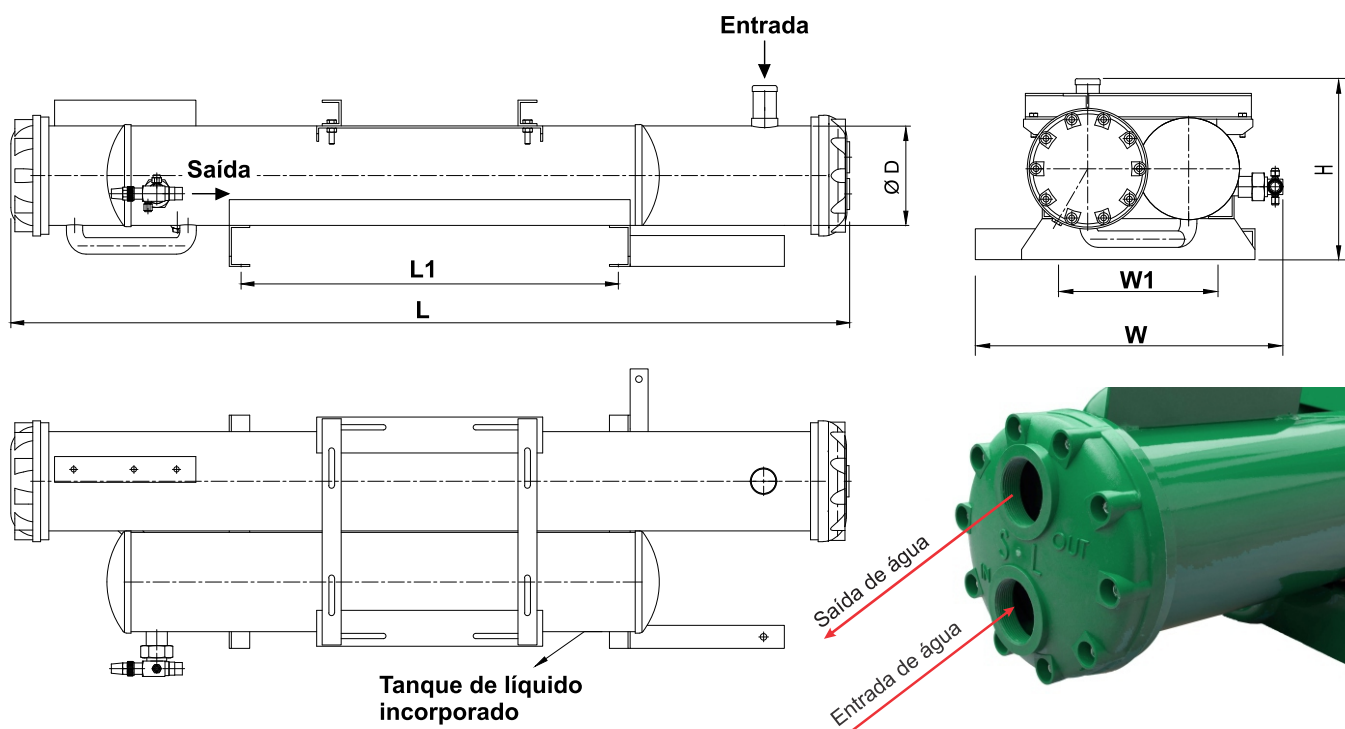


Sem tanque incorporado

UCA 20P a 60P



Com tanque incorporado



Modelo	Ø D (mm)	Pés de montagem (L1 x W1) (mm)	Conexões			Dimensões (L x W x H) (mm)	Peso UCA sem tanque conjugado (kg)	Volume casco e tubo (L)	Volume tanque incorporado (L)	Volume tanque total (L)
			Lado refrigerante		Entrada x Saída água					
			Entrada (ODF Solda)	Saída (SAE Rosca)						
UCA-5P	193,5	740 x 310	1-1/8"	1-14UNS/Ø12	2"	1220 x 415 x 303	43	26,5	-	26,5
UCA-8P	193,5	740 x 310	1-1/8"	1-14UNS/Ø16	2"	1220 x 415 x 303	45	25	-	25
UCA-10P	193,5	740 x 310	1-1/8"	1-14UNS/Ø16	2"	1220 x 415 x 303	47	24	-	24
UCA-15P	193,5	740 x 310	1-1/8"	1-1/4-12UNF/Ø16	2"	1460 x 454 x 323	50	29	-	29
UCA-20P	193,5	740 x 414	1-1/8"	1-1/4-12UNF/Ø19	2"	1460 x 454 x 323	75	28	29	57
UCA-25P	193,5	740 x 414	1-3/8"	1-1/4-12UNF/Ø22	2.1/2"	1460 x 454 x 323	79	26	29	57
UCA-30P	193,5	740 x 414	1-3/8"	1-1/4-12UNF/Ø22	2.1/2"	1640 x 454 x 323	84	29	29	58
UCA-35P	193,5	740 x 414	1-5/8"	1-3/4-12UNF/Ø28	2.1/2"	1640 x 454 x 323	86	28	29	57
UCA-40P	193,5	740 x 414	1-5/8"	1-3/4-12UNF/Ø28	2.1/2"	1640 x 454 x 323	89	27	29	56
UCA-50P	193,5	740 x 414	1-5/8"	1-3/4-12UNF/Ø28	2.1/2"	1640 x 454 x 323	95	24	29	53
UCA-60P	193,5	740 x 414	1-5/8"	1-3/4-12UNF/Ø28	2.1/2"	1640 x 454 x 323	97	24	29	53